

Even G1: ¿El Inicio de los lentes Inteligentes?

3 min de lectura

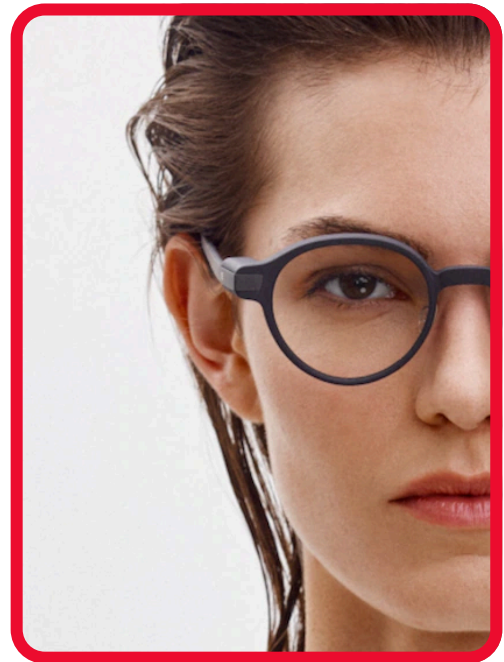
14 de mayo de 2025

dporten[™]
CENTRO DE INNOVACIÓN

Tras años de promesas incumplidas en el mundo de los wearables, las Even G1 de Even Realities emergen como una propuesta fresca y, sorprendentemente, muy sensata para las lentes inteligentes. Lejos de intentar revolucionar el mundo, estas lentes se centran en hacer bien unas pocas cosas, con un énfasis inusual en el diseño y la comodidad.

Un diseño que engaña (para bien)

Lo más llamativo de las Even G1 es que no parecen un dispositivo inteligente. No hay cámaras intrusivas, cables a la vista o sensores que delaten su tecnología. Su estética es elegante, sobria y moderna, disponible en formas redondas o rectangulares, y en colores como gris, marrón y verde botella. Fabricadas con aleaciones de titanio hipoalergénico, silicona suave y bisagras patentadas sin tornillos, se sienten y se ven como un producto de primera calidad. Además, la posibilidad de insertar lentes graduadas y un complemento para convertirlas en lentes de sol las hace aún más versátiles.



Realidad aumentada discreta y útil

A diferencia de otros modelos de lentes inteligentes que apuestan por la inmersión total, las Even G1 son dispositivos de realidad aumentada (AR). Su tecnología HAOS (Holistic Adaptive Optical System) proyecta información directamente sobre las lentes de forma nítida y legible, incluso bajo la luz del sol. La clave es la discreción: la pantalla es pequeña, no distrae, y solo se activa cuando es necesario. Su misión no es sumergirte en un mundo virtual, sino ofrecerte "Conexiones sin interrupciones", integrándose silenciosamente en tu vida diaria.



Even G1: ¿El Inicio de los lentes Inteligentes?

Funcionalidades prácticas y sin exageraciones

Las Even G1 no intentan abarcar todas las funciones posibles, sino que se centran en las más útiles. A través de su aplicación dedicada, se puede realizar:

- Traducción instantánea.
- Navegación giro a giro.
- Notas de voz y teleprompter inteligente.

El control se realiza mediante movimientos de cabeza o dos microbotones discretos en las patillas, manteniendo la interacción privada y sin gestos llamativos.

La plataforma es de código abierto, fomentando que los desarrolladores amplíen sus funciones, lo que podría ser crucial para su evolución. Aunque el software no es tan fluido como el de un smartphone, la batería de 160 mAh ofrece un rendimiento notable, brindando hasta dos días de uso moderado y ciclos adicionales con su estuche de carga.

Veredicto final

Las Even G1, con un precio de 599 dólares, son un producto de nicho. Su diseño elegante y cómodo, combinado con una integración inteligente entre tecnología y óptica tradicional, las convierte en un gadget innovador.

Si bien se beneficiarían de la gestión de llamadas Bluetooth o una pantalla a color, Even Realities ha logrado un avance significativo al priorizar la discreción y la utilidad, acercando las lentes inteligentes a un mercado de consumo más amplio. Las Even G1 no buscan ser el centro de atención, sino un compañero tecnológico que mejora la vida diaria sin estorbar.

