

# Innovación al día: Descubre cómo la IA ahora crea música en segundos con Lyria 3

2 min de lectura

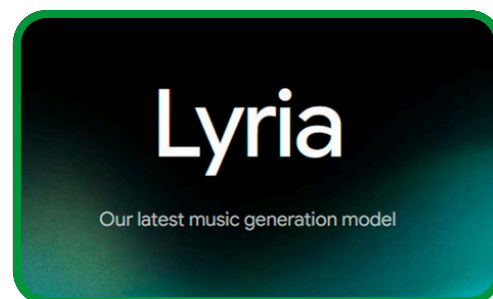
19 febrero del 2025

dportenis™  
CENTRO DE INNOVACIÓN

La **inteligencia artificial** sigue revolucionando la forma en que creamos y consumimos contenido, y el último gran salto viene de la mano de Google con la integración de Lyria 3 en Gemini.

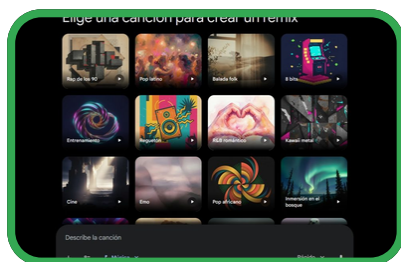
## ¿Qué es Lyria 3 y por qué está haciendo tanto ruido?

**Lyria 3** es el **modelo de generación musical** con inteligencia artificial más avanzado desarrollado hasta la fecha por Google DeepMind.



Esta nueva herramienta permite a cualquier persona, sin necesidad de conocimientos musicales previos, **crear pistas de audio** de alta fidelidad de **hasta 30 segundos** de duración. A diferencia de otras herramientas, Lyria 3 no solo genera la melodía, sino que crea la instrumentación, las voces y una letra original en cuestión de segundos.

**¿Cómo funciona esta tecnología?** La magia de Lyria 3 radica en su versatilidad multimodal, ya que puede generar canciones a partir de dos métodos principales:



**1. De texto a canción:** Puedes escribir una indicación (o prompt) detallando lo que imaginas. Por ejemplo, puedes pedir "una balada R&B divertida sobre un calcetín que encuentra a su pareja" o "una canción afrobeat alegre sobre recuerdos de infancia", y la IA compondrá la pista basándose en tu descripción.

**2. De imagen o video a canción:** Si subes una fotografía o un clip de video, Gemini analiza el contenido visual para componer una pista con una letra y un ambiente que encajen perfectamente con lo que se ve en la imagen.



Para que la experiencia sea completa, cada canción generada viene acompañada de una portada personalizada creada automáticamente por Nano Banana (**modelo de generación de imágenes de Gemini**), dejándola lista para descargar o compartir.

Innovación al día: Descubre cómo la IA ahora crea música en segundos con Lyria 3

**El nivel de control y las posibilidades creativas** Para obtener los mejores resultados, la plataforma permite tener un control creativo muy detallado. Los usuarios pueden especificar en sus instrucciones el género musical, la época (por ejemplo, synth-pop de los 80), el tempo, los instrumentos específicos (como un solo de saxofón o guitarras distorsionadas), y hasta la textura de la voz (como una voz femenina suave o un barítono profundo).

**Ética, seguridad y derechos de autor** En un mundo donde la propiedad intelectual es clave, Google ha diseñado Lyria 3 para fomentar la expresión original y no para imitar a artistas existentes. Si un usuario incluye el nombre de un cantante famoso en su instrucción, la IA solo lo tomará como una inspiración de estilo, sin replicar obras existentes.



Además, todas las pistas incluyen **SynthID**, una marca de agua digital imperceptible que sirve para identificar de manera transparente que el contenido fue generado por inteligencia artificial.

**¿Por qué esto es relevante para nosotros en el sector Retail?** Como colaboradores de una empresa dinámica, entender estas herramientas nos abre un abanico de posibilidades. Imaginen la agilidad que esto representa para la creación de contenido en redes sociales corporativas; por ejemplo, esta tecnología ya se está integrando con YouTube a través de Dream Track para facilitar la musicalización de los Shorts.

Conocer y experimentar con **Lyria 3** nos permite pensar "fuera de la caja", entender las tendencias que consumen nuestros clientes y visualizar nuevas formas de potenciar nuestras futuras campañas de marketing o comunicación interna.